

# Serie 13



Qualität rund um die Uhr!

**meta**  
Trennwandanlagen

## Für Naßraum

### Schnitt Standardausführung Typ 13 RP

Alle Ausführungen aus  
wasserunempfindlicher  
13 mm HPL-Platte.

Geeignet für höchste  
Beanspruchung in Nassräumen.



### Schnitt Standardausführung Typ 13 RF



# Ausführungen

## Standardausführung

Aluminium Rundprofile

Typ 13 RP

Anlagenhöhe: 2030 mm  
Fußluft: 150 mm  
Durchgangshöhe: 1985 mm

oder

Anlagenhöhe: 2170 mm  
Fußluft: 150 mm  
Durchgangshöhe: 2125 mm



## Eckige Ausführung

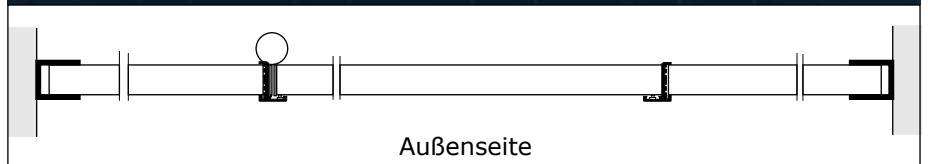
Aluminiumprofile eckig

Typ 13 RF

Anlagenhöhe: 2010 mm  
Fußluft: 150 mm  
Durchgangshöhe: 1990 mm

oder

Anlagenhöhe: 2150 mm  
Fußluft: 150 mm  
Durchgangshöhe: 2130 mm



## Varianten

### Schwebende Variante

Die Füße sind 150 mm von der Vorderfront nach innen versetzt.

Höhen	RP	RF
Anlage:	2030	2010 mm
Fußluft:	150	150 mm
Durchgang:	1985	1990 mm
oder		
Anlage:	2170	2150 mm
Fußluft:	150	150 mm
Durchgang:	2125	2130 mm



### Hängende Variante

Ein Tragprofil aus Aluminium, 160 mm hoch, gewährleistet eine Spannweite bis ca. 6 m ohne Stützfüße.

Höhen	RP + RF
Anlage:	2145 mm
Fußluft:	150 mm
Durchgang:	1985 mm
oder	
Anlage:	2285 mm
Fußluft:	150 mm
Durchgang:	2125 mm



### Variante ohne Fußluft

Die Kabinen werden bodenbündig montiert.

Höhen	RP	RF
Anlage:	2030	2010 mm
Durchgang:	1985	1990 mm
oder		
Anlage:	2170	2150 mm
Durchgang:	2125	2130 mm



# Aufsätze und Duschen

## Vollplattenaufsatz

Entsprechend dem Material der Kabinen.



## Glasaufsatz

Aus 6 mm starkem Plexiglas klar oder ornament.  
Andere Materialien sind auf Anfrage möglich.



## Duschen

Als Kabinen mit Vorhang oder Tür  
oder als Trennwand.



# Serienmäßig perfektes Design 13 RP



3-Rollen-Edelstahlband



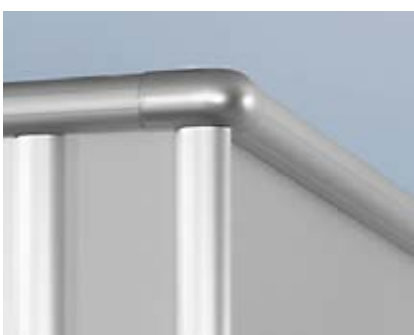
Haken und Puffer



Aluminiumrohr 40 mm mit höhenverstellbarer Nylonrosette



Pulverbeschichteter Aluminium Schlosskasten mit Nylon-Zugknopf und Nylon Rot-Weiß-Verriegelung



Eckverbindung Standardausführung



Wandanschluß Standardausführung

## meta Qualitätsstandards ohne Mehrpreis

- 3-Rollen-Edelstahlbänder mit Messingachse
- Feder bei Federbändern mit korrosionsschützender Delta-Tone und Delta-Seal Beschichtung
- 12 Plattenfarben
- 7 Farben für Nylonbeschläge
- 8 Farben für Aluminiumprofile und Edelstahlbänder
- kurzfristige Lieferzeiten
- TÜV geprüft



# 13 RF



3-Rollen-Edelstahlband



Haken und Puffer



Aluminiumrohr 20 mm mit  
höhenverstellbarer Nylonrosette



Ansicht  
Außenseite

Ansicht  
Innenseite



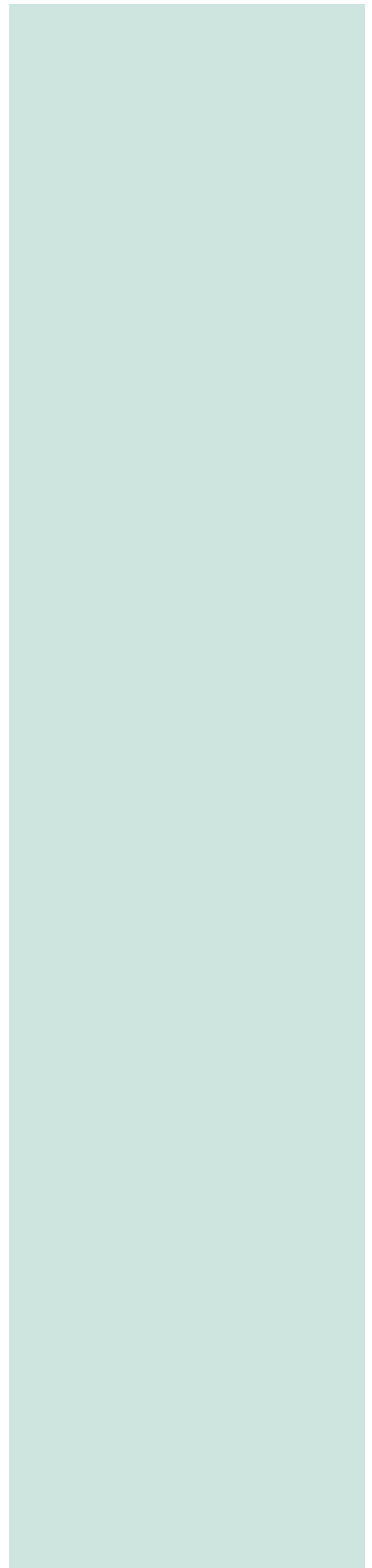
Pulverbeschichteter Aluminium Schlosskasten mit Nylon-Zugknopf  
und Nylon Rot-Weiß-Verriegelung



Abdeckprofil  
Standardausführung



Eckverbindung  
Standardausführung



# Extras in Nylon, Aluminium und Edelstahl

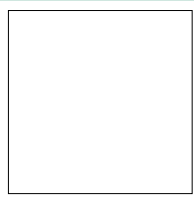
Nylon						
	<b>Rollenhalter</b> 9,- €	<b>Ersatzrollenhalter</b> 8,- €	<b>WC-Symbole</b> je 12,- €	<b>Hakenpuffer</b> 5,- €		
	Aluminium					
		<b>Einhandverriegelung RS4</b> 25,- €	<b>Innenseite 13 RP</b>	<b>Innenseite 13 RF</b>		
Edelstahl oder Aluminium						
	<b>Einhandverriegelung RS2 Aluminium-Riegelschloss</b> 32,- € <b>RS3 Edelstahl-Riegelschloss</b> 75,- €	<b>Haken Aluminium</b> 7,- € <b>Edelstahl</b> 9,- €	<b>Puffer Aluminium</b> 7,- € <b>Edelstahl</b> 9,- €	<b>Hakenpuffer Aluminium</b> 14,- € <b>Edelstahl</b> 16,- €		
Edelstahl						
	<b>Fußrosette 13 RP</b> 10,-€/Kabine	<b>Fußrosette 13 RF</b> 10,-€/Kabine	<b>Rollenhalter</b> 31,- €	<b>Ersatzrollenhalter</b> 19,- €		
				<b>Alle Preise zzgl. der gesetzlichen MwSt.</b>		
	<b>WC-Symbole</b> je 12,- €	<b>Schamwandhalter</b> 30,- €/Wand	<b>Bürstengarnitur</b> 80,- €			



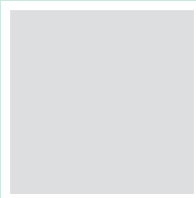
# Farbkarte (gültig ab 01.07.2017)

## Platten

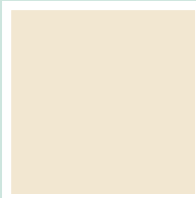
### Standardfarben



90 weiß



70 grau



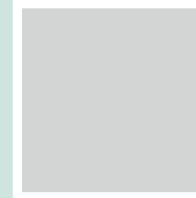
22 hellbeige



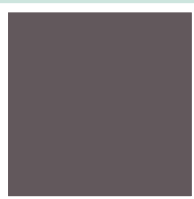
81 fango



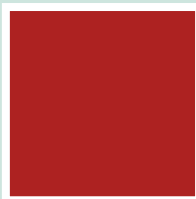
62 seegrün



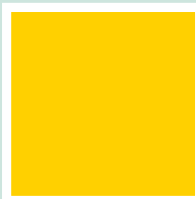
95 aluminiumfarbig



77 graphit



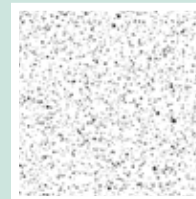
31 rubinrot



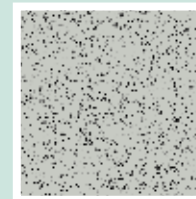
41 mango



54 enzianblau



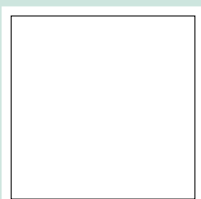
91 weiß pepper



71 grau pepper

## Profile und Zubehör

### Standardfarben



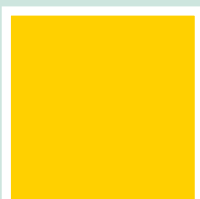
weiß



grau



rot



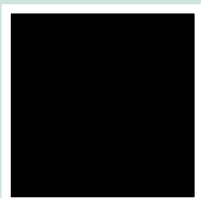
gelb



dunkelblau



ultramarin



schwarz



Alu eloxiert (nur Profile)

# Technische Daten 13 RP Standardausführung

**Der Anlagentyp ist TÜV-geprüft und verfügt über das GS-Zeichen für geprüfte Sicherheit.**

## Anlagenhöhen

2030 mm einschl. 150 mm Fußluft,  
Durchgangshöhe 1985 mm  
2170 mm einschl. 150 mm Fußluft,  
Durchgangshöhe 2125 mm

## Vorderfront

aus 13 mm wasserunempfindlichen HPL-Platten mit beidseitig rauhmatter Oberfläche. Alle sichtbaren Kanten gefräst und gefast. Ein umgreifendes 3-Kammer-Abdeckprofil aus Aluminium, 45 x 86 mm, das über die gesamte Vorderfront läuft, gewährleistet eine hohe Stabilität der Anlage. Wandanschlüsse mit gerundeten Aluminium-U-Profilen 22 x 30 mm. Hierdurch können bauliche Unebenheiten ausgeglichen werden.

## Türen

bestehen aus dem gleichen Material wie die Vorderfront und sind stumpf einschlagend und selbstschließend. Alle Kanten sind in einem Radius von 20 mm, sämtliche Ecken in einem Radius von 9 mm abgerundet. Türanschlag aus Aluminium-Rundprofil  $\varnothing$  45 mm, an der Schlossseite mit eingelegter Gummidichtung, um ein geräuscharmes Schließen der Tür zu gewährleisten.

## Trennwände

bestehen aus dem gleichen Material wie die Vorderfront. Die sichtbaren Kanten, d.h. oben und unten, sind gefräst und gefast. An bauseitiger Wand und Vorderfront wird die Trennwand mit gerundeten Aluminium-U-Profilen 22 x 30 mm befestigt.

## Füße

Aluminiumrohr, 40 mm stark, mit trittfesten Nylonrosetten. Die Füße sind höhenverstellbar und werden unsichtbar im Boden befestigt. Sie werden in die senkrechten Rundprofile eingelassen.

## Beschläge

je Tür 3 Stück 3-Rollen-Edelstahlbänder, davon ein Federband, poliert oder pulverbeschichtet in 7 Farben ohne Mehrpreis lieferbar. Die Feder bei Federbändern mit korrosionsschützender Delta-Tone und Delta-Seal Beschichtung.

Riegelschloss bestehend aus einem pulverbeschichteten Alu-Schlosskasten mit Riegel aus Edelstahl und Zugknöpfen mit Rot-Weiß-Verriegelung in Nylon.

## Zubehör

Nylon-Kleiderhaken und Türpuffer sind immer verdeckt befestigt.

## Profile

eloxiert oder pulverbeschichtet in 7 Standardfarben ohne Mehrpreis.  
Schamwandhalter nur pulverbeschichtet lieferbar.

## Farben Platten

12 Farben ohne Mehrpreis gemäß Farbkarte.

## Farben Nylonteile

7 Farben ohne Mehrpreis gemäß Farbkarte.

## Schamwände wandhängend

Maße: 400 x 900 mm

Wandanschluss mit vier pulverbeschichteten Schamwandhaltern. Die vorderen Ecken sind in einem Radius von 100 mm abgerundet.

**Ausführung in 13 mm:** aus dem gleichen Material wie die Vorderfront.

**Ausführung in Glas:** aus zwei VSG-Platten mit eingeklebter, matter Folie. Die Oberfläche ist dadurch beidseitig glatt.

## Schamwände stehend

Maße: 500 x 1850 mm

aus dem gleichen Material wie die Vorderfront.

Wandanschluss mit vier pulverbeschichteten Schamwandhaltern. Die vordere obere Ecke ist in einem Radius von 100 mm die untere Ecke in einem Radius von 9 mm abgerundet.

Die Wand wird mit einem Stützfuß am Boden befestigt.



## Umweltschutz

Wir verwenden keine PVC- oder asbesthaltigen Stoffe.

Der Anlagentyp **13 RP** ist für höchste Beanspruchung in Nassräumen geeignet.

# Technische Daten 13 RF Standardausführung

**Der Anlagentyp ist TÜV-geprüft und verfügt über das GS-Zeichen für geprüfte Sicherheit.**

## Anlagenhöhen

2010 mm einschl. 150 mm Fußluft,  
Durchgangshöhe 1990 mm  
2150 mm einschl. 150 mm Fußluft,  
Durchgangshöhe 2130 mm

## Vorderfront

aus 13 mm wasserunempfindlichen HPL-Platten mit beidseitig rauhmatter Oberfläche. Alle sichtbaren Kanten gefräst und gefast. Ein umgreifendes eckiges 2-Kammer-Abdeckprofil aus Aluminium, 20 x 43 mm, das über die gesamte Vorderfront läuft, gewährleistet eine hohe Stabilität der Anlage. Wandanschlüsse mit eckigen Aluminium-U-Profilen 17 x 30 mm. Hierdurch können bauliche Unebenheiten ausgeglichen werden.

## Türen

bestehen aus dem gleichen Material wie die Vorderfront und sind stumpf einschlagend und selbstschließend. Alle Kanten sind in einem Radius von 1 mm gefräst und gefast und sämtliche Ecken in einem Radius von 3 mm abgerundet. Eckiger Türanschlag aus Aluminium 21 x 17,5 mm, an der Schlossseite mit eingelegter Gummidichtung, um ein geräuscharmes Schließen der Tür zu gewährleisten.

## Trennwände

bestehen aus dem gleichen Material wie die Vorderfront. Die sichtbaren Kanten, d.h. oben und unten, sind gefräst und gefast. An bauseitiger Wand und Vorderfront wird die Trennwand mit einem eckigen U-Profil 17 x 30 mm befestigt.

## Füße

aus Aluminium-Vollmaterial, 20 mm stark, mit trittfesten Nylonrosetten. Die Füße sind höhenverstellbar und werden unsichtbar im Boden befestigt. Sie werden 55 mm abgesetzt und durch die Platte kraftschlüssig mit Panheadschrauben M6 x 18 verschraubt.

## Beschläge

je Tür 3 Stück 3-Rollen-Edelstahlbänder, davon ein Federband, poliert oder pulverbeschichtet in 7 Farben ohne Mehrpreis lieferbar. Die Feder bei Federbändern mit korrosionsschützender Delta-Tone und Delta-Seal Beschichtung.

Riegelschloss bestehend aus einem pulverbeschichteten Alu-Schlosskasten mit Riegel aus Edelstahl und Zugknöpfen mit Rot-Weiß-Verriegelung in Nylon.

## Zubehör

Nylon-Kleiderhaken und Türpuffer, verdeckt befestigt.

## Profile

eloxiert oder pulverbeschichtet in 7 Standardfarben ohne Mehrpreis.  
Schamwandhalter nur pulverbeschichtet lieferbar.

## Farben Platten

12 Farben ohne Aufpreis gemäß Farbkarte.

## Nylonteile

7 Farben ohne Aufpreis gemäß Farbkarte.

## Schamwände wandhängend

Maße: 400 x 900 mm

Wandanschluss mit vier pulverbeschichteten Stützwinkeln. Die vorderen Ecken sind in einem Radius von 100 mm abgerundet.

**Ausführung in 13 mm:** aus dem gleichen Material wie die Vorderfront.

**Ausführung in Glas:** aus zwei VSG-Platten mit eingeklebter, matter Folie. Die Oberfläche ist dadurch beidseitig glatt.

## Schamwände stehend

Maße: 500 x 1850 mm

aus dem gleichen Material wie die Vorderfront.

Wandanschluss mit vier pulverbeschichteten Stützwinkeln. Die vordere obere Ecke ist in einem Radius von 100 mm die untere Ecke in einem Radius von 9 mm abgerundet.

Die Wand wird mit einem Stützfuß am Boden befestigt.



## Umweltschutz

Wir verwenden keine PVC- oder asbesthaltigen Stoffe.

Der Anlagentyp **13 RF** ist für höchste Beanspruchung in Nassräumen geeignet.



**Zu Kontakt  
hinzufügen**

**meta**  
**Trennwandanlagen**

GmbH & Co.KG

meta Straße  
D-56579 Rengsdorf  
Telefon 0 26 34 / 66-0  
Fax 0 26 34 / 66 450

**[www.meta.de](http://www.meta.de)**  
**[info@meta.de](mailto:info@meta.de)**

Technische Änderungen der abgebildeten Produkte behalten wir uns vor. Farbabweichungen der Abbildungen vom Original sind aus drucktechnischen Gründen möglich.  
13-00-47