

# Design 40

Mit  
Laserkante



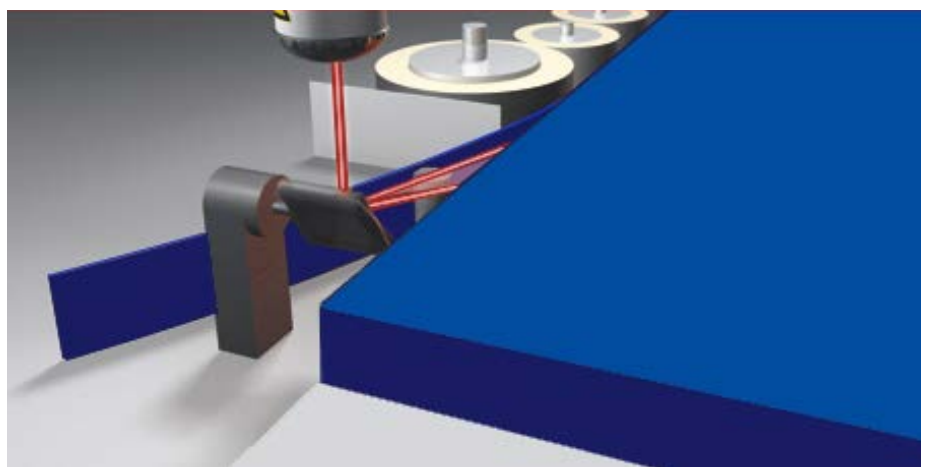
Qualität rund um die Uhr!

**meta**  
Trennwandanlagen

## Für Trockenraum

### Fugenlose Laserkante

- Perfekte Optik
- Widerstandsfähiger als herkömmliche Kanten
- Verschweißen mittels Laser ohne herkömmlichen Schmelzkleber
- Deutlich bessere Haftbarkeit
- Optische Nullfuge zwischen Kante und Platte
- Erfüllt höchste Qualitätsanforderungen
- Schmutzunempfindlicher als herkömmliche Kanten



### Flächenbündig

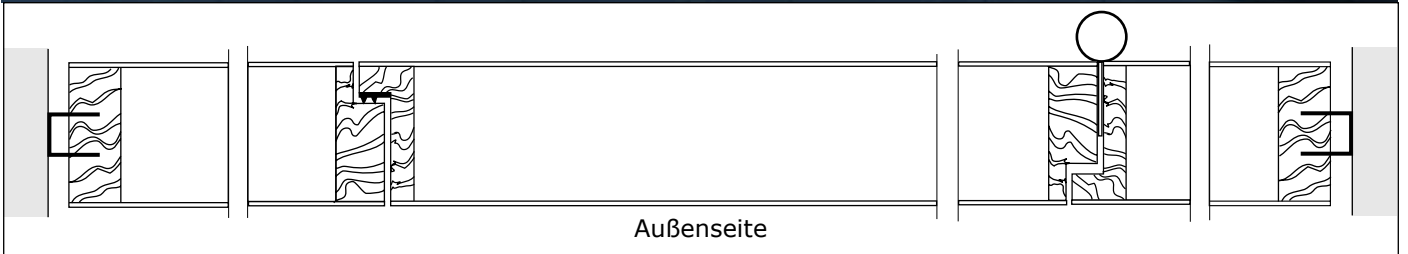
aus 40 mm  
Spanverbundplatte  
mit Schichtstoffauflage

Die Türen sind als  
Falztüren flächenbündig  
ausgeführt.  
Rechts und links  
Echtholzanleimer

Geeignet für normale  
Beanspruchung in Trockenräumen



# Ausführung



## Standardausführung

### Typ 40 FB

Anlagenhöhe: 2020 mm  
Fußluft: 150 mm  
Durchgangshöhe: 2000 mm

oder

Anlagenhöhe: 2160 mm  
Fußluft: 150 mm  
Durchgangshöhe: 2140 mm

## Varianten

### Variante ohne Fußluft

Die Kabinen werden  
bodenbündig montiert.



### Raumhohe Variante mit Vollplattenaufsatz

entsprechend dem  
Material der Kabinen.



### Raumhohe Variante mit durchlaufenden Frontelementen

Aufsätze über der Tür  
entsprechend dem  
Material der Kabinen.



## Serienmäßig perfektes Design

### meta Qualitätsstandards ohne Mehrpreis

- 3-Rollen-Edelstahlbänder mit Messingachse
- 12 Plattenfarben
- 7 Farben für Nylonbeschläge
- 8 Farben für Aluminiumprofile und Edelstahlbänder
- Plattenkanten mit 3 mm PP-Laserkante
- kurzfristige Lieferzeiten
- TÜV geprüft



3-Rollen-Edelstahlband



Aluminiumrohr 20 mm mit höhenverstellbarer Nylonrosette



Nylon Drückergarnitur  
23 mm



Nylon Haken und Puffer



Eckverbindung



Wandanschluss mit Schattenfuge

# Extras in Nylon, Aluminium und Edelstahl

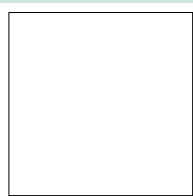
Nylon							
	<b>Rollenhalter</b> 9,- €	<b>Ersatzrollenhalter</b> 8,- €	<b>WC-Symbole</b> je 12,- €	<b>Hakenpuffer</b> 5,- €			
	Aluminium						
		<b>Einhandverriegelung RS4</b> 27,- €					
Edelstahl oder Aluminium							
	<b>Drückergarnitur U-Form oder L-Form</b> Aluminium 24,- € Edelstahl 28,- €		<b>Haken</b> Aluminium 7,- € Edelstahl 9,- €	<b>Puffer</b> Aluminium 7,- € Edelstahl 9,- €		<b>Hakenpuffer</b> Aluminium 14,- € Edelstahl 16,- €	
	Edelstahl						
		<b>Einhandverriegelung</b> 34,- €		<b>Fußrosette</b> 10,-€/Kabine		<b>Schamwandhalter</b> 30,- €/Wand	
							
<b>Rollenhalter</b> 31,- €		<b>Ersatzrollenhalter</b> 19,- €	<b>WC-Symbole</b> je 12,- €	<b>Bürstengarnitur</b> 80,- €			

Alle Preise zzgl. der gesetzlichen MwSt.

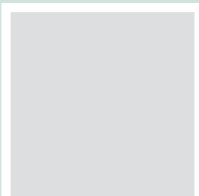
# Farbkarte (gültig ab 01.07.2017)

## Platten

### Standardfarben



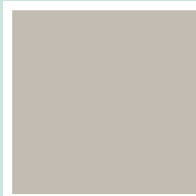
90 weiß



70 grau



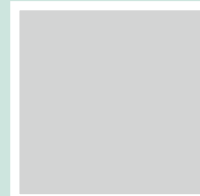
22 hellbeige



81 fango



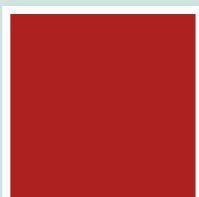
62 seegrün



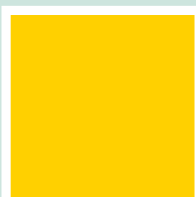
95 aluminiumfarbig



77 graphit



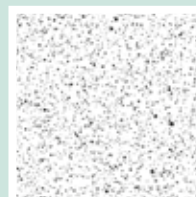
31 rubinrot



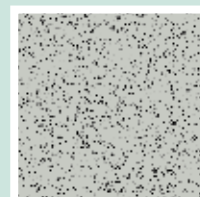
41 mango



54 enzianblau

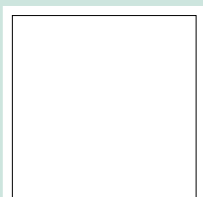


91 weiß pepper

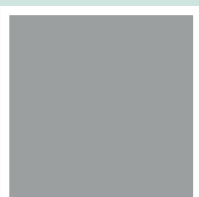


71 grau pepper

### Sonderfarben Spiegelglanz



85 SG weiß



75 SG dunkelgrau

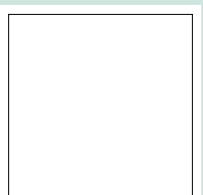
**Nur in folgenden Anlagentypen gegen Mehrpreis lieferbar:**

Typ 30 RW

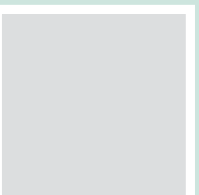
Design 40

## Profile und Zubehör

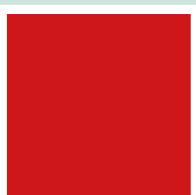
### Standardfarben



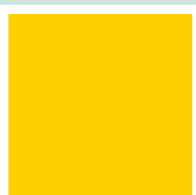
weiß



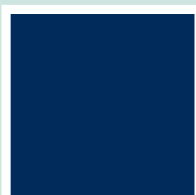
grau



rot



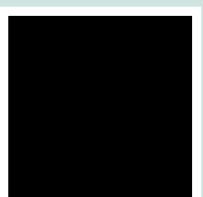
gelb



dunkelblau



ultramarin



schwarz



Alu eloxiert (nur Profile)

## Die Qual der Wahl

### Freie Schichtstoffwahl

Bei diesem Anlagentyp haben Sie gegen Mehrpreis die Qual der Wahl bei einer Vielzahl von Schichtstoffen der Firma Fundermax.





# Technische Daten 40 FB Standardausführung

## Die Anlagentypen sind TÜV-geprüft und verfügen über das GS-Zeichen für geprüfte Sicherheit.

Anlagenhöhe: 2020 mm  
Fußluft: 150 mm  
Durchgangshöhe: 2000 mm  
oder  
Anlagenhöhe: 2160 mm  
Fußluft: 150 mm  
Durchgangshöhe: 2140 mm

### Vorderfronten

aus 40 mm starken Spanverbundplatten, beidseits mit ca. 1 mm starken HPL-Schichtstoffplatten mit Reliefoberfläche. Die Beschichtung ist in hohem Maße kratz-, abrieb- und schlagfest. Die unteren Kanten sind mit 3 mm PP-Laserkante fugenlos beschichtet. An den Seiten sind sie mit einem Echtholzanleimer versehen. Über die gesamte Vorderfront läuft ein Aluminium-Abdeckprofil, 40 x 20 mm, das eine hohe Stabilität der Anlage gewährleistet. Wandanschlüsse sind mit Aluminium-U-Profilen, 17 x 30 mm, so ausgeführt, daß eine Schattenfuge von 10 mm entsteht.

### Türen

bestehen aus dem gleichen Material wie die Vorderfront. Sie sind als Falztüren, rechts und links mittels Echtholzanleimer, flächenbündig ausgeführt. Oben und unten sind die Kanten mit 3 mm PP-Laserkante fugenlos beschichtet. Eine eingefräste Gummidichtung an der Schlossseite gewährleistet ein geräuscharmes Schließen.

### Trennwände

aus 30 mm melaminharzbeschichteter Vollspanplatte. Die Kanten sind umlaufend mit 3 mm PP-Laserkante fugenlos beschichtet. An Wand und Vorderfront ist die Trennwand mit einem U-Profil, 17 x 30 mm, befestigt.

### Stützfüße

Aluminiumrohre, 20 mm stark, mit trittfesten Nylonrosetten. Die Füße sind höhenverstellbar und unsichtbar im Boden befestigt. Sie werden 50 mm tief in die Vorderfront eingelassen.

### Beschläge

3-Rollen-Edelstahlbänder mit Messingachse poliert oder in 7 Farben pulverbeschichtet ohne Mehrpreis lieferbar. Nylon-U-Form-Drücker 23 mm stark, Fertigung nach DIN 18255.

Innen Rosette mit Riegelolive, außen Schauscheibe rot-weiß mit Notentriegelung. Einsteckschloss mit Falle und Riegel, abgerundeter 20 mm Stulp.

### Zubehör

Nylon-Kleiderhaken und Türpuffer sind immer verdeckt befestigt.

### Profile

eloxiert oder pulverbeschichtet in 7 Standardfarben ohne Mehrpreis.

Schamwandhalter nur pulverbeschichtet lieferbar.

### Farben Platten

12 Farben ohne Mehrpreis gemäß Farbkarte.

### Farben Nylonteile

7 Farben ohne Mehrpreis gemäß Farbkarte.

### Schamwände wandhängend

Maße: 400 x 900 mm

Wandanschluss mit vier pulverbeschichteten Schamwandhaltern.

**Ausführung in 30 mm:** aus dem gleichen Material wie die Trennwände.

**Ausführung in Glas:** aus zwei VSG-Platten mit eingeklebter, matter Folie. Die Oberfläche ist dadurch beidseitig glatt.

### Schamwände stehend

Maße: 500 x 1850 mm

aus dem gleichen Material wie die Trennwände.

Wandanschluss mit vier pulverbeschichteten Schamwandhaltern.

Unten ist die Schamwand mit einem Stützfuß am Boden befestigt.



### Umweltschutz

Wir verwenden keine PVC- oder asbesthaltigen Stoffe.

Der Anlagentyp **40 FB** ist für normale Beanspruchung in Trockenräumen geeignet.

# Referenzobjekte

## Unilever Zentrale

Hamburg



## Hauptbahnhof

Berlin



## Ozeaneum

Stralsund



## Rhein-Mosel-Halle

Koblenz



## Electronic Arts

Köln



# Unternehmensphilosophie

## Qualität

Unsere Produkte sind Ihren Anforderungen gewachsen - Qualität made in Germany.



## Geschwindigkeit

Wir produzieren Ihren Auftrag zumeist binnen Stunden. Sie erreichen uns montags bis freitags von 6.00-20.00 Uhr und samstags von 8.00-12.00 Uhr.



## Liefertreue

Wir lassen Sie nicht im Stich. Mehr als 96% aller Lieferungen kommen (über-) pünktlich.



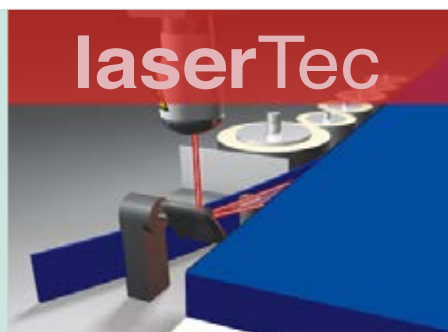
## Preisgünstigkeit

Wir wissen, dass das Preis-/Leistungsverhältnis stimmen muss und bieten Ihnen faire Preise.



## Neueste Technologie

Unsere Produktionsverfahren sind wegweisend für die Industrie, davon profitieren Sie. Als einziger Hersteller in der Trennwandbranche fertigen wir unsere Produkte mit Laserkante.





**Zu Kontakt  
hinzufügen**

**meta**  
**Trennwandanlagen**

GmbH & Co.KG

meta Straße  
D-56579 Rengsdorf  
Telefon 0 26 34 / 66-0  
Fax 0 26 34 / 66 450

**[www.meta.de](http://www.meta.de)**  
**[info@meta.de](mailto:info@meta.de)**

Technische Änderungen der abgebildeten Produkte behalten wir uns vor. Farbabweichungen der Abbildungen vom Original sind aus drucktechnischen Gründen möglich.  
40-00-40