

Serie 30

Mit
Laserkante
!



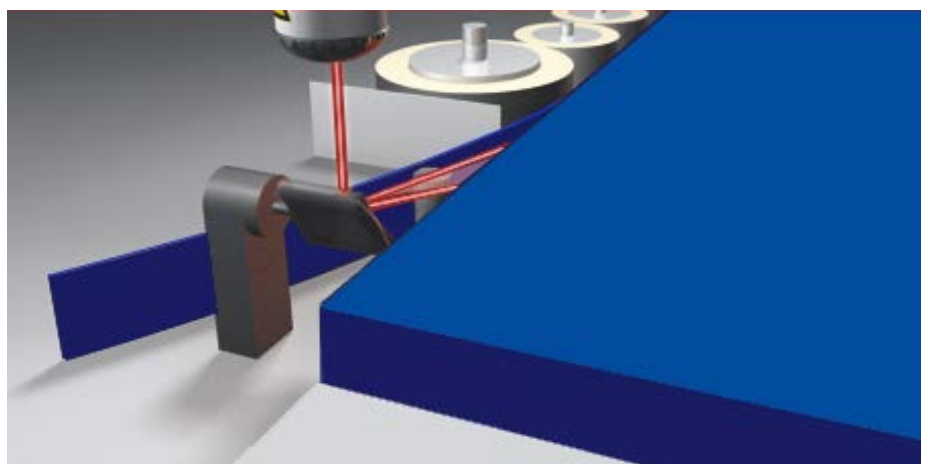
Qualität rund um die Uhr!

meta
Trennwandanlagen

Für Trockenraum oder Naßraum

Fugenlose Laserkante

- Perfekte Optik
- Widerstandsfähiger als herkömmliche Kanten
- Verschweißen mittels Laser ohne herkömmlichen Schmelzkleber
- Deutlich bessere Haftbarkeit
- Optische Nullfuge zwischen Kante und Platte
- Erfüllt höchste Qualitätsanforderungen
- Schmutzunempfindlicher als herkömmliche Kanten



Trockenraum

aus 30 mm melaminharzbeschichteter Vollspanplatte.
Sichtbare Kanten mit PP-Laserkante.

geeignet für normale Beanspruchung in Trockenräumen



Nassraum

die 30 mm starke Platte setzt sich aus einem 24 mm starken hochfesten und wasserbeständigen PUR-Kern mit einer beidseitigen 3 mm Schichtstoffauflage zusammen.
Trennwände teilweise mit Styrodur.

geeignet für höhere Beanspruchung in Naßräumen



Ausführungen

Standardausführung

Sichtbares Türanschlagprofil aus Aluminium

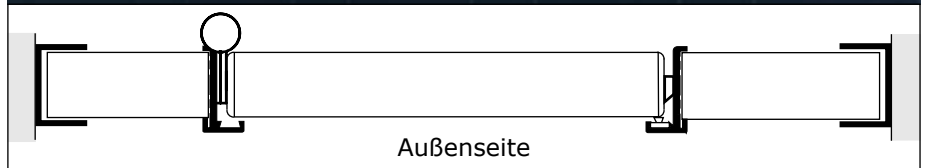
Trockenraum
Typ 30 RW

Naßraum
Typ 30 NR

Anlagenhöhe: 2015 mm
Fußluft: 150 mm
Durchgangshöhe: 1995 mm

oder

Anlagenhöhe: 2155 mm
Fußluft: 150 mm
Durchgangshöhe: 2135 mm



Flächenbündige Ausführung

eingefrästes, von außen nicht sichtbares, Türanschlagprofil aus Aluminium. Dadurch wird eine flächenbündige Optik erzielt.

Trockenraum
Typ 30 FT

Naßraum
Typ 30 FN

Anlagenhöhe: 2015 mm
Fußluft: 150 mm
Durchgangshöhe: 1995 mm

oder

Anlagenhöhe: 2155 mm
Fußluft: 150 mm
Durchgangshöhe: 2135 mm



Varianten

Schwebende Variante

Die Füße sind 160 mm von der Vorderfront nach innen versetzt.

Anlagenhöhe: 2015 mm
Fußluft: 150 mm
Durchgangshöhe: 1995 mm

oder

Anlagenhöhe: 2155 mm
Fußluft: 150 mm
Durchgangshöhe: 2135 mm



Hängende Variante

Ein Tragprofil aus Aluminium, 160 mm hoch, gewährleistet eine Spannweite bis ca. 6 m ohne Stützfüße.

Anlagenhöhe: 2155 mm
Fußluft: 150 mm
Durchgangshöhe: 1995 mm

oder

Anlagenhöhe: 2295 mm
Fußluft: 150 mm
Durchgangshöhe: 2135 mm



Variante ohne Fußluft

Die Kabinen werden bodenbündig montiert.

Anlagenhöhe: 2015 mm
Durchgangshöhe: 1995 mm



Aufsätze

Vollplattenaufsatz

entsprechend dem
Material der Kabinen.



Glasaufsatz

Aus 6 mm starkem Plexiglas
klar oder ornament.
Andere Materialien sind auf
Anfrage möglich.



Serienmäßig perfektes Design

meta Qualitätsstandards ohne Mehrpreis

- 3-Rollen-Edelstahlbänder mit Messingachse
- 12 Plattenfarben
- 7 Farben für Nylonbeschläge
- 8 Farben für Aluminiumprofile und Edelstahlbänder
- sichtbare Plattenkanten mit 3 mm PP-Laserkante
- kurzfristige Lieferzeiten
- TÜV geprüft



3-Rollen-Edelstahlband



Aluminiumrohr 20 mm mit höhenverstellbarer Nylonrosette



Nylon Drückergarnitur 23 mm



Nylon Haken und Puffer



Eckverbindung



Wandanschluss

Extras in Nylon, Aluminium und Edelstahl

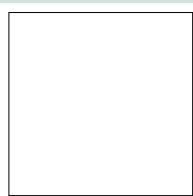
Nylon							
	Rollenhalter 9,- €	Ersatzrollenhalter 8,- €	WC-Symbole je 12,- €	Hakenpuffer 5,- €			
	Aluminium						
		Einhandverriegelung RS4 27,- €					
	Edelstahl oder Aluminium						
Drückergarnitur U-Form oder L-Form Aluminium 24,- € Edelstahl 28,- €		Haken Aluminium 7,- € Edelstahl 9,- €	Puffer Aluminium 7,- € Edelstahl 9,- €	Hakenpuffer Aluminium 14,- € Edelstahl 16,- €			
Edelstahl							
		Einhandverriegelung 34,- €		Fußrosette 10,-€/Kabine	Schamwandhalter 30,- €/Wand		
							
	Rollenhalter 31,- €	Ersatzrollenhalter 19,- €	WC-Symbole je 12,- €	Bürstengarnitur 80,- €			

Alle Preise zzgl. der gesetzlichen MwSt.

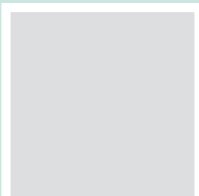
Farbkarte (gültig ab 01.07.2017)

Platten

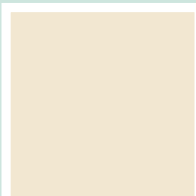
Standardfarben



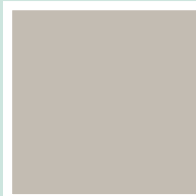
90 weiß



70 grau



22 hellbeige



81 fango



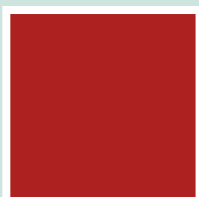
62 seegrün



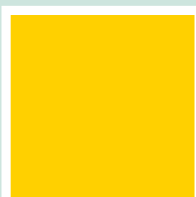
95 aluminiumfarbig



77 graphit



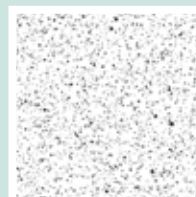
31 rubinrot



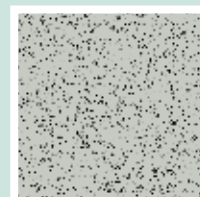
41 mango



54 enzianblau

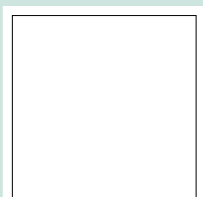


91 weiß pepper

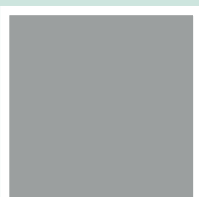


71 grau pepper

Sonderfarben Spiegelglanz



85 SG weiß



75 SG dunkelgrau

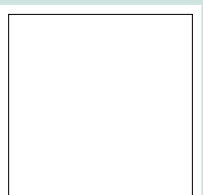
Nur in folgenden Anlagentypen gegen Mehrpreis lieferbar:

Typ 30 RW

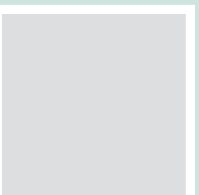
Design 40

Profile und Zubehör

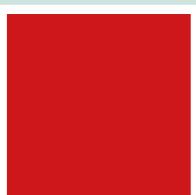
Standardfarben



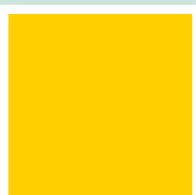
weiß



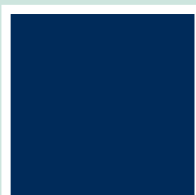
grau



rot



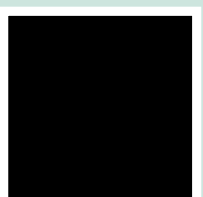
gelb



dunkelblau



ultramarin



schwarz



Alu eloxiert (nur Profile)

Technische Daten 30 RW + 30 NR Standardausführung

Die Anlagentypen sind TÜV-geprüft und verfügen über das GS-Zeichen für geprüfte Sicherheit.

Typ 30 RW: aus 30 mm melaminharzbeschichteter Vollspanplatte.

Typ 30 NR: die 30 mm starke Platte setzt sich aus einem 24 mm starken hochfesten und wasserbeständigen PUR-Kern mit einer beidseitigen 3 mm Schichtstoffauflage zusammen.

Bei Trennwänden werden die Recyclingplatten aus Gewichtsgründen teilweise durch Styrodur ersetzt.

Anlagenhöhe: 2015 mm
Fußluft: 150 mm
Durchgangshöhe: 1995 mm
oder
Anlagenhöhe: 2155 mm
Fußluft: 150 mm
Durchgangshöhe: 2135 mm

Vorderfront

Plattenmaterial wahlweise Typ 30 RW oder Typ 30 NR. Alle sichtbaren Kanten sind mit 3 mm PP-Laserkante fugenlos beschichtet. Ein umgreifendes Aluminium-Abdeckprofil, 43 x 20 mm, das über die gesamte Vorderfront läuft, gewährleistet eine hohe Stabilität der Anlage. Wandanschlüsse mit Aluminium-U-Profilen 33 x 30 mm, hierdurch können bauliche Unebenheiten ausgeglichen werden.

Türen

bestehen aus dem gleichen Material wie die Vorderfront und sind stumpf einschlagend.

Alle sichtbaren Kanten sind mit 3 mm PP-Laserkante fugenlos beschichtet. Sämtliche Ecken und Kanten sind in einem Radius von 3 mm abgerundet. Türanschlagprofil aus Aluminium 38 x 18 mm, an der Schlossseite mit eingelegter Gummidichtung, um ein geräuscharmes Schließen der Tür zu gewährleisten.

Trennwände

bestehen aus dem gleichen Material wie die Vorderfront. Alle sichtbaren Kanten sind mit einer 3 mm PP-Laserkante fugenlos beschichtet. An bauseitiger Wand und Vorderfront wird die Trennwand mit einem U-Profil, 33 x 30 mm befestigt.

Stützfüße

Aluminiumrohre, 20 mm stark, mit trittfesten Nylonrosetten. Die Füße sind höhenverstellbar und unsichtbar im Boden befestigt. Sie werden 50 mm tief in die Vorderfront eingelassen.

Beschläge

3-Rollen-Edelstahlbänder mit Messingachse poliert oder in 7 Farben pulverbeschichtet ohne Mehrpreis lieferbar, Nylon-U-Form-Drücker 23 mm stark, Fertigung nach DIN 18255. Innen Rosette mit Riegelolive, außen Schauscheibe rot-weiß mit Notentriegelung. Einsteckschloss mit Falle und Riegel, abgerundeter 20 mm Stulp.

Zubehör

Nylon-Kleiderhaken und Türpuffer sind immer verdeckt befestigt.

Profile

eloxiert oder pulverbeschichtet in 7 Standardfarben ohne Mehrpreis.

Schamwandhalter nur pulverbeschichtet lieferbar.

Farben Platten

12 Farben ohne Mehrpreis gemäß Farbkarte.

Farben Nylonteile

7 Farben ohne Mehrpreis gemäß Farbkarte.

Schamwände wandhängend

Maße: 400 x 900 mm

Wandanschluss mit vier pulverbeschichteten Schamwandhaltern.

Ausführung in 30 mm: aus dem gleichen Material wie die Vorderfront.

Ausführung in Glas: aus zwei VSG-Platten mit eingeklebter, matter Folie. Die Oberfläche ist dadurch beidseitig glatt.

Schamwände stehend

Maße: 500 x 1850 mm

aus dem gleichen Material wie die Vorderfront.

Wandanschluss mit vier pulverbeschichteten Schamwandhaltern.

Unten ist die Schamwand mit einem Stützfuß am Boden befestigt.



Umweltschutz

Wir verwenden keine PVC- oder asbesthaltigen Stoffe.

Der Anlagentyp **30 RW** ist für normale Beanspruchung in Trockenräumen geeignet.

Der Anlagentyp **30 NR** ist für höhere Beanspruchung in Nassräumen geeignet.

Technische Daten 30 FT + 30 FN flächenbündige Ausführung

Die Anlagentypen sind TÜV-geprüft und verfügen über das GS-Zeichen für geprüfte Sicherheit.

Typ 30 FT: aus 30 mm melaminharzbeschichteter Vollspanplatte.

Typ 30 FN: die 30 mm starke Platte setzt sich aus einem 24 mm starken hochfesten und wasserbeständigen PUR-Kern mit einer beidseitigen 3 mm Schichtstoffauflage zusammen.

Bei Trennwänden werden die Recyclingplatten aus Gewichtsgründen teilweise durch Styrodur ersetzt.

Anlagenhöhe: 2015 mm
Fußluft: 150 mm
Durchgangshöhe: 1995 mm
oder
Anlagenhöhe: 2155 mm
Fußluft: 150 mm
Durchgangshöhe: 2135 mm

Vorderfront

Plattenmaterial wahlweise Typ 30 FT oder Typ 30 FN. Alle sichtbaren Kanten sind mit 3 mm PP-Laserkante fugenlos beschichtet. Ein umgreifendes Aluminium-Abdeckprofil, 43 x 20 mm, das über die gesamte Vorderfront läuft, gewährleistet eine hohe Stabilität der Anlage. Wandanschlüsse mit Aluminium-U-Profilen 33 x 30 mm. Hierdurch können bauliche Unebenheiten ausgeglichen werden. Wandanschlüsse mit Schattenfuge sing gegen Mehrpreis möglich. Aussparungen nur mit U-Profil.

Türen

bestehen aus dem gleichen Material wie die Vorderfront und sind stumpf einschlagend. Alle sichtbaren Kanten sind mit 3 mm PP-Laserkante fugenlos beschichtet. Sämtliche Ecken und Kanten sind in einem Radius von 3 mm abgerundet. Eingefrästes Türanschlagprofil aus Aluminium 21 x 17,5 mm. Eine eingelegte Gummidichtung gewährleistet ein geräuscharmes Schließen der Tür. Zur Abdeckung des Türspaltes wird bandseitig ein Kunststoffkeder eingesetzt.

Trennwände

bestehen aus dem gleichen Material wie die Türen. Alle sichtbaren Kanten sind mit 3 mm PP-Laserkante fugenlos beschichtet. An bauseitiger Wand und Vorderfront wird die Trennwand mit einem U-Profil, 33 x 30 mm befestigt.

Stützfüße

Aluminiumrohre, 20 mm stark, mit trittfesten Nylonrosetten. Die Füße sind höhenverstellbar und unsichtbar im Boden befestigt. Sie werden 50 mm tief in die Vorderfront eingelassen.

Beschläge

3-Rollen-Edelstahlbänder mit Messingachse poliert oder in 7 Farben pulverbeschichtet ohne Mehrpreis lieferbar. Nylon-U-Form-Drücker 23 mm stark, Fertigung nach DIN 18255. Innen Rosette mit Riegelolive, außen Schauscheibe rot-weiß mit Notentriegelung. Einsteckschloss mit Falle und Riegel, abgerundeter 20 mm Stulp.

Zubehör

Nylon-Kleiderhaken und Türpuffer sind immer verdeckt befestigt.

Profile

eloxiert oder pulverbeschichtet in 7 Standardfarben ohne Mehrpreis.

Schamwandhalter nur pulverbeschichtet lieferbar.

Farben Platten

12 Farben ohne Mehrpreis gemäß Farbkarte.

Farben Nylonteile

7 Farben ohne Mehrpreis gemäß Farbkarte.

Schamwände wandhängend

Maße: 400 x 900 mm

Wandanschluss mit vier pulverbeschichteten Schamwandhaltern.

Ausführung in 30 mm: aus dem gleichen Material wie die Vorderfront.

Ausführung in Glas: aus zwei VSG-Platten mit eingeklebter, matter Folie. Die Oberfläche ist dadurch beidseitig glatt.

Schamwände stehend

Maße: 500 x 1850 mm

aus dem gleichen Material, wie die Vorderfront.

Wandanschluss mit vier pulverbeschichteten Schamwandhaltern.

Unten ist die Schamwand mit einem Stützfuß am Boden befestigt.



Umweltschutz

Wir verwenden keine PVC- oder asbesthaltigen Stoffe.

Der Anlagentyp **30 FT** ist für normale Beanspruchung in Trockenräumen geeignet.

Der Anlagentyp **30 FN** ist für höhere Beanspruchung in Nassräumen geeignet.

Unternehmensphilosophie

Qualität

Unsere Produkte sind Ihren Anforderungen gewachsen - Qualität made in Germany.



Geschwindigkeit

Wir produzieren Ihren Auftrag zumeist binnen Stunden. Sie erreichen uns montags bis freitags von 6.00-20.00 Uhr und samstags von 8.00-12.00 Uhr.



Liefertreue

Wir lassen Sie nicht im Stich. Mehr als 96% aller Lieferungen kommen (über-) pünktlich.



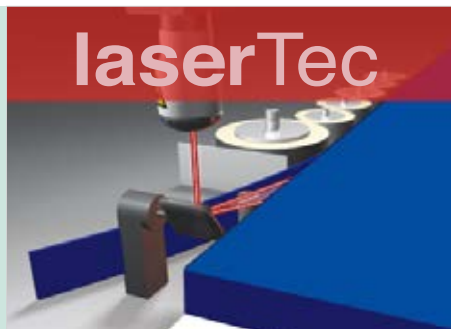
Preisgünstigkeit

Wir wissen, dass das Preis-/Leistungsverhältnis stimmen muss und bieten Ihnen faire Preise.



Neueste Technologie

Unsere Produktionsverfahren sind wegweisend für die Industrie, davon profitieren Sie. Als einziger Hersteller in der Trennwandbranche fertigen wir unsere Produkte mit Laserkante.





**Zu Kontakt
hinzufügen**

meta
Trennwandanlagen

GmbH & Co.KG

meta Straße
D-56579 Rengsdorf
Telefon 0 26 34 / 66-0
Fax 0 26 34 / 66 450

www.meta.de
info@meta.de

Technische Änderungen der abgebildeten Produkte behalten wir uns vor. Farbabweichungen der Abbildungen vom Original sind aus drucktechnischen Gründen möglich.
30-00-53